

# SMART Viewer For SIMULINK

mdl ファイル変換結果（評価版）

平成 19 年 12 月 10 日

ネットフォース株式会社

## 改訂履歴

[illegible]

## 目次

1	目的 .....	1
2	サンプルファイルの表示 .....	2
2.1	サンプル 1 (DEMO1. MDL と DATAFILE1. M を用いて変換したファイル) .....	2
2.2	サンプル 2 (BLOCKS. MDL を変換したファイル) .....	3
2.3	サンプル 3 (CANSERSIM. MDL を変換したファイル) .....	4
2.4	サンプル 4 (WEBMDL. MDL を変換したファイル) .....	5
2.5	サンプル 5 (STATEFLOW. MDL を変換したファイル) .....	6
2.6	サンプル 6 (CToMDL. MDL を変換したファイル) .....	7



図 1	サンプル 1 の表示 .....	2
図 2	サンプル 2 の表示 .....	3
図 3	サンプル 3 の表示 .....	4
図 4	サンプル 4 の表示 .....	5
図 5	サンプル 5 の表示 .....	6
図 6	Stateflow の表示 .....	6
図 7	サンプル 6 の表示 .....	7

## 1目的

本書は「SMART Viewer For SIMULINK」(以下 SMART Viewer)評価版で mdl ファイルを変換した例の画面ハードコピーです。

変換された html で操作を行うためには、ホームページより変換サンプル 1 から 6 までをダウンロードしてご利用下さい。

本書により SMART Viewer のイメージがご理解頂けるものと考えています。

## 2 サンプルファイルの表示

### 2.1 サンプル 1 (demo1.mdl と dataFile1.m を用いて変換したファイル)

- ・ mdl ファイルと m ファイルの関係を示す例です。

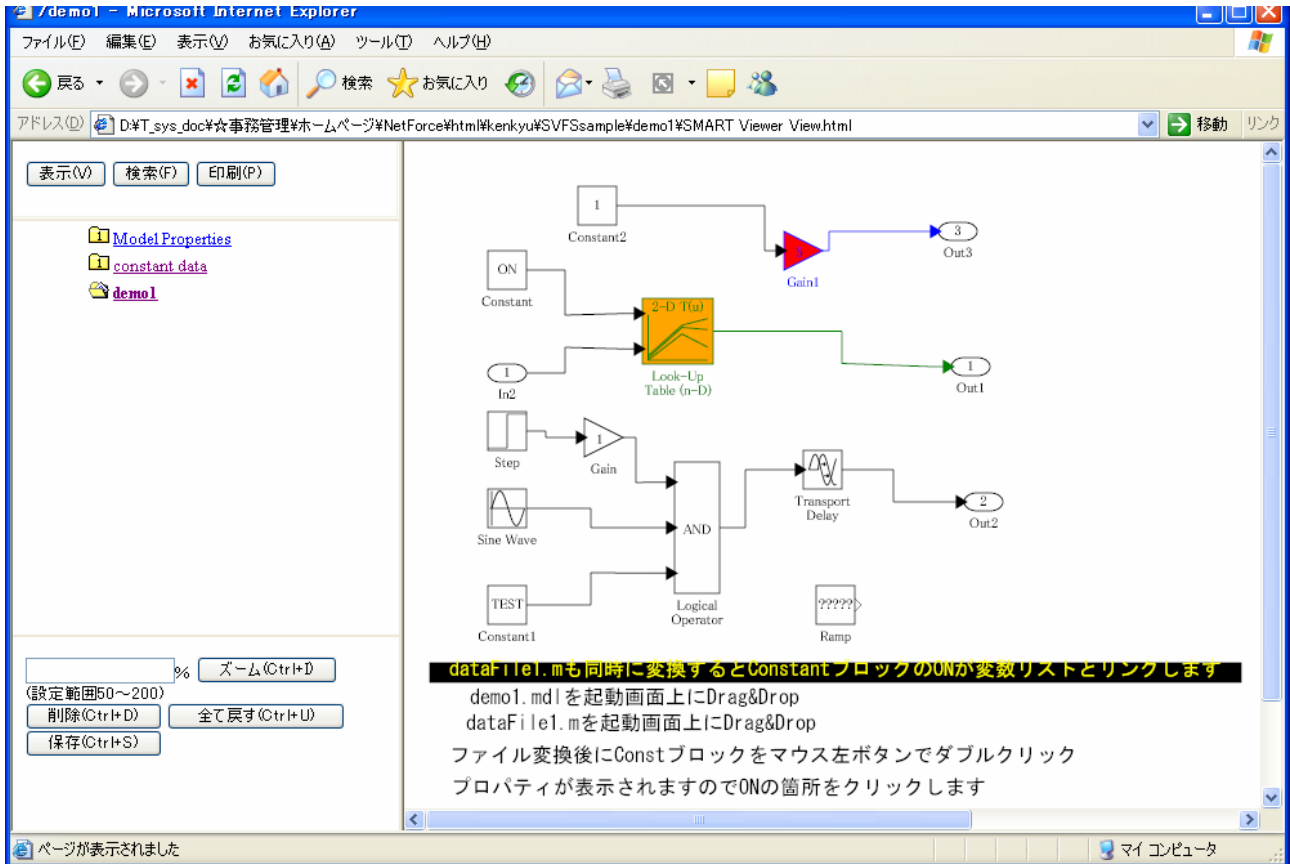


図 1 サンプル 1 の表示

## 2.2 サンプル2 (Blocks.mdl を変換したファイル)

- ・ SMART Viewer で表示できるブロックの例です。
- ・ マスクタイプブロックはDB 登録することにより、表示可能となります。
- ・ ただし、評価版では使用できません。

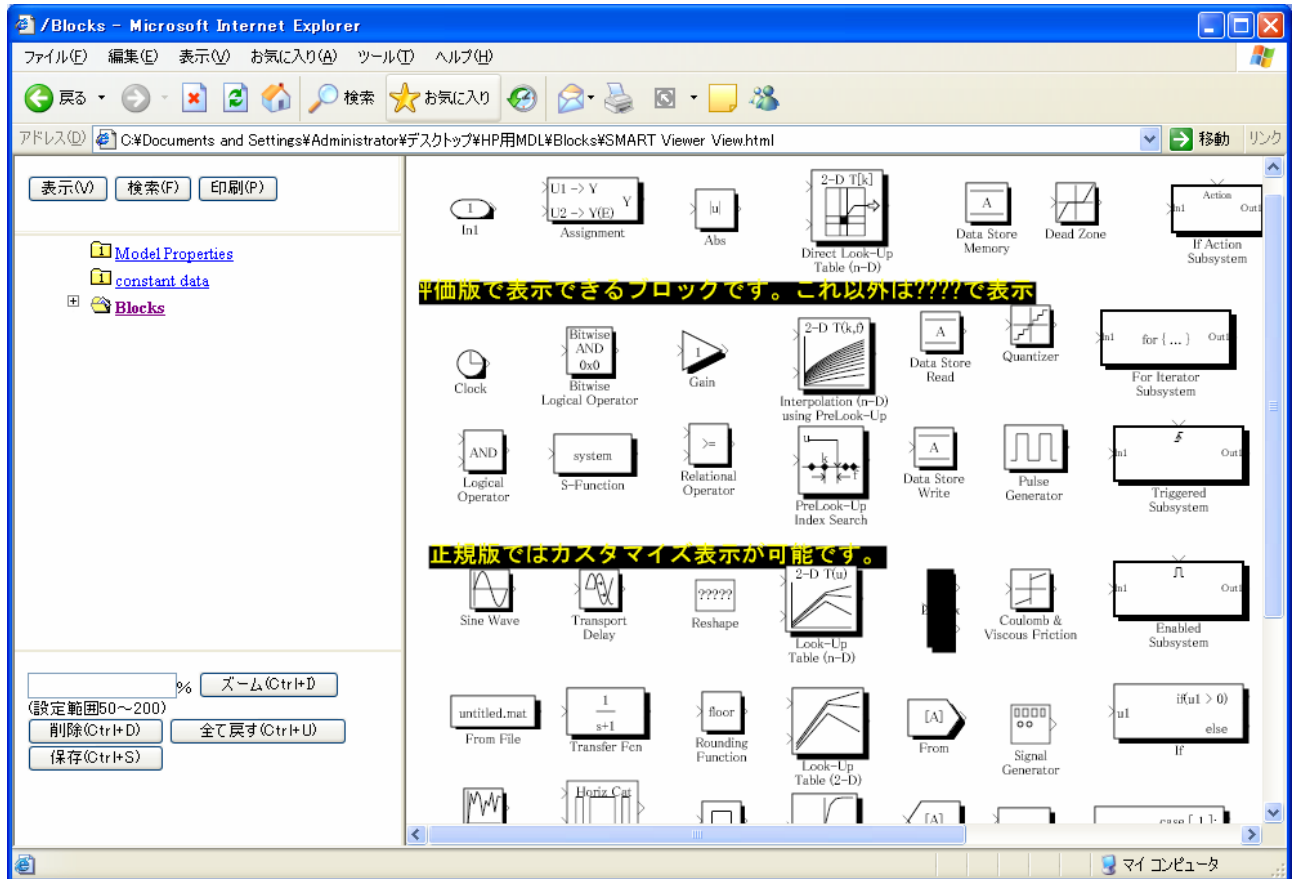


図 2 サンプル2 の表示

## 2.3 サンプル 3 (CanserSim.mdl を変換したファイル)

- ・ 階層表示の例です。
- ・ 癌細胞転移過程シミュレーションモデルの一部を示します。

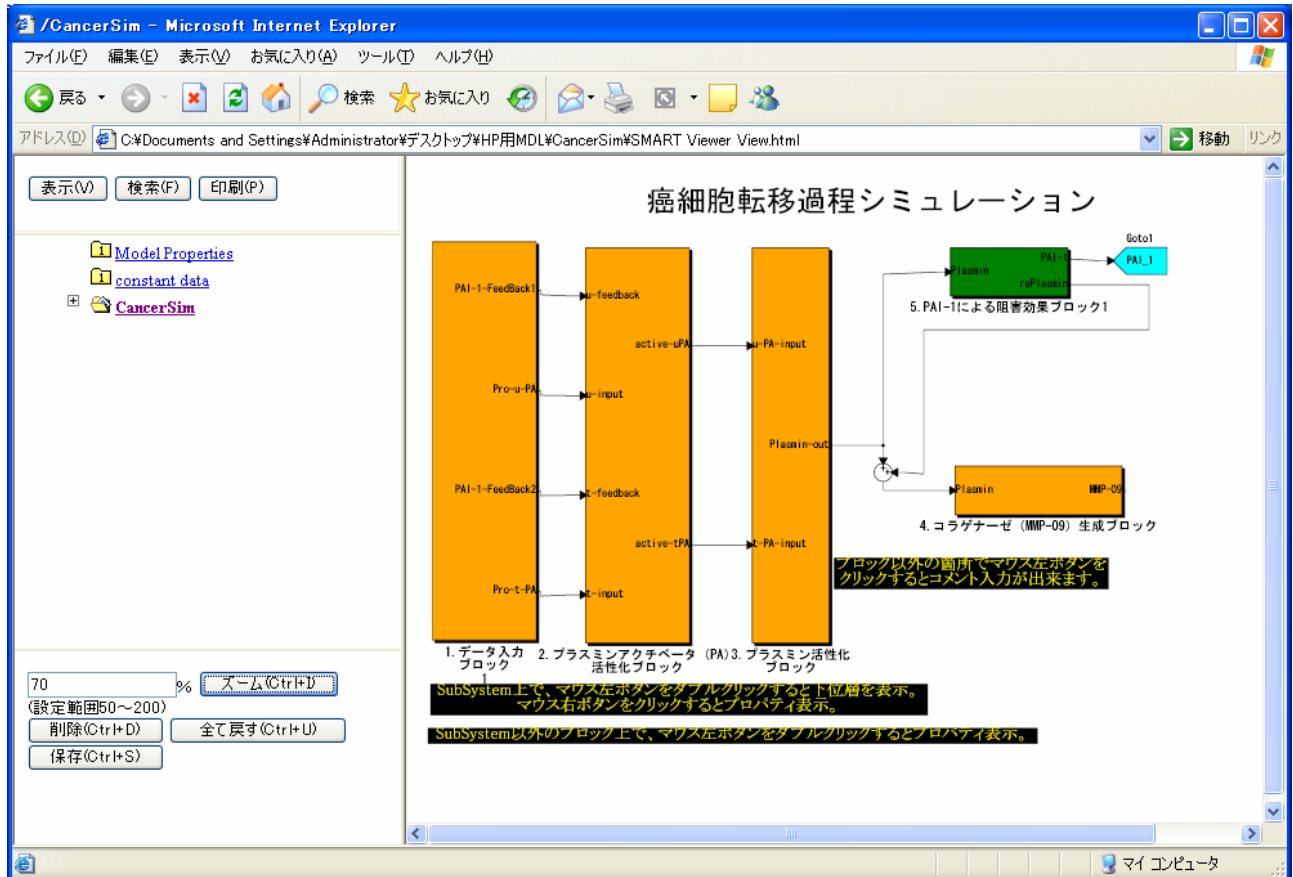


図 3 サンプル 3 の表示



## 2.4 サンプル4 (WebMDL.mdl を変換したファイル)

- ・ 基本的には MATLAB/Simulink で作成された mdl ファイルが変換可能という例です。
- ・ Web 上でダウンロードした MATLAB/Simulink の mdl ファイルを変換したものです。

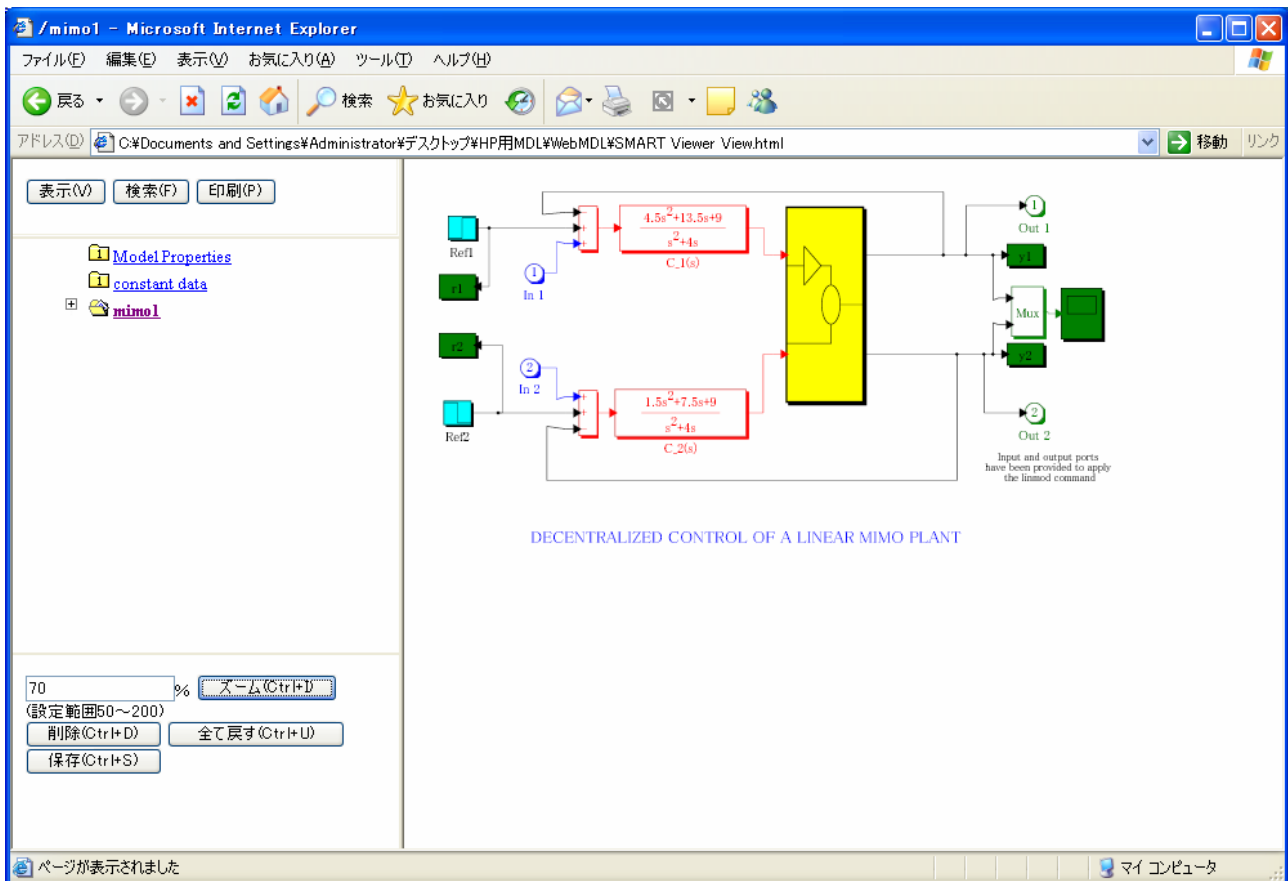


図 4 サンプル4 の表示

## 2.5 サンプル5 (Stateflow.mdl を変換したファイル)

- MATLAB/Simulink の Stateflow 変換の例です。
- toolbox として Stateflow の Chart は変換可能です。

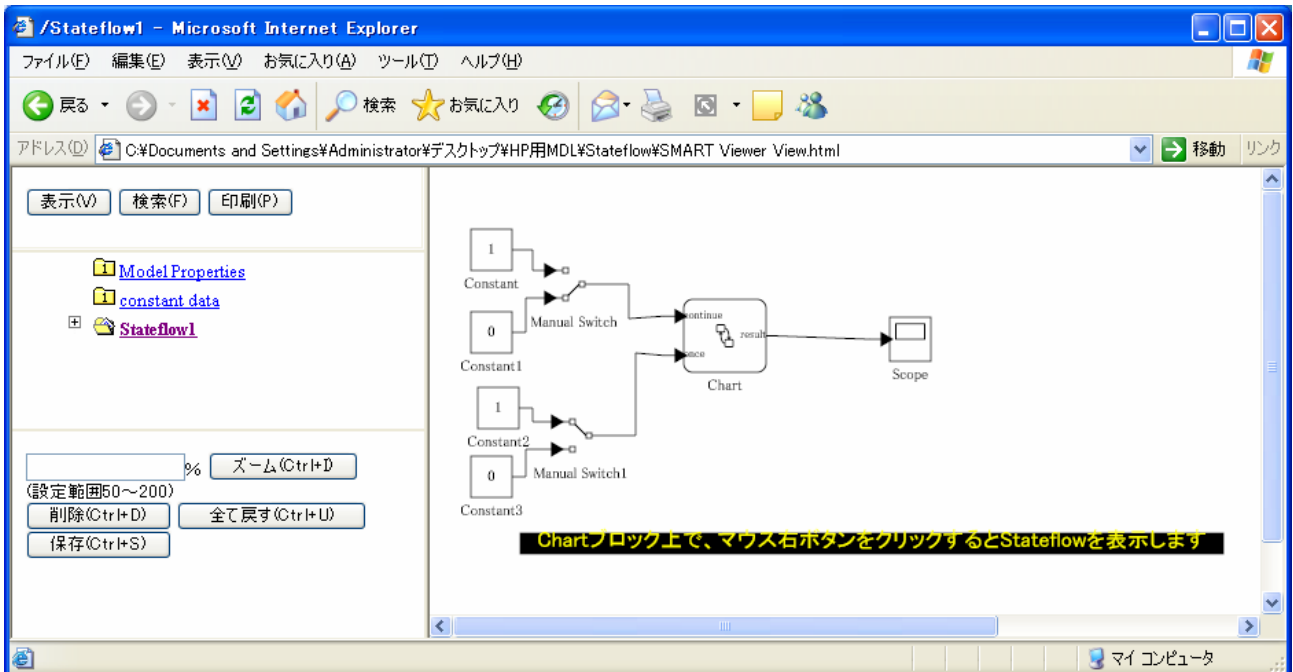


図 5 サンプル5の表示

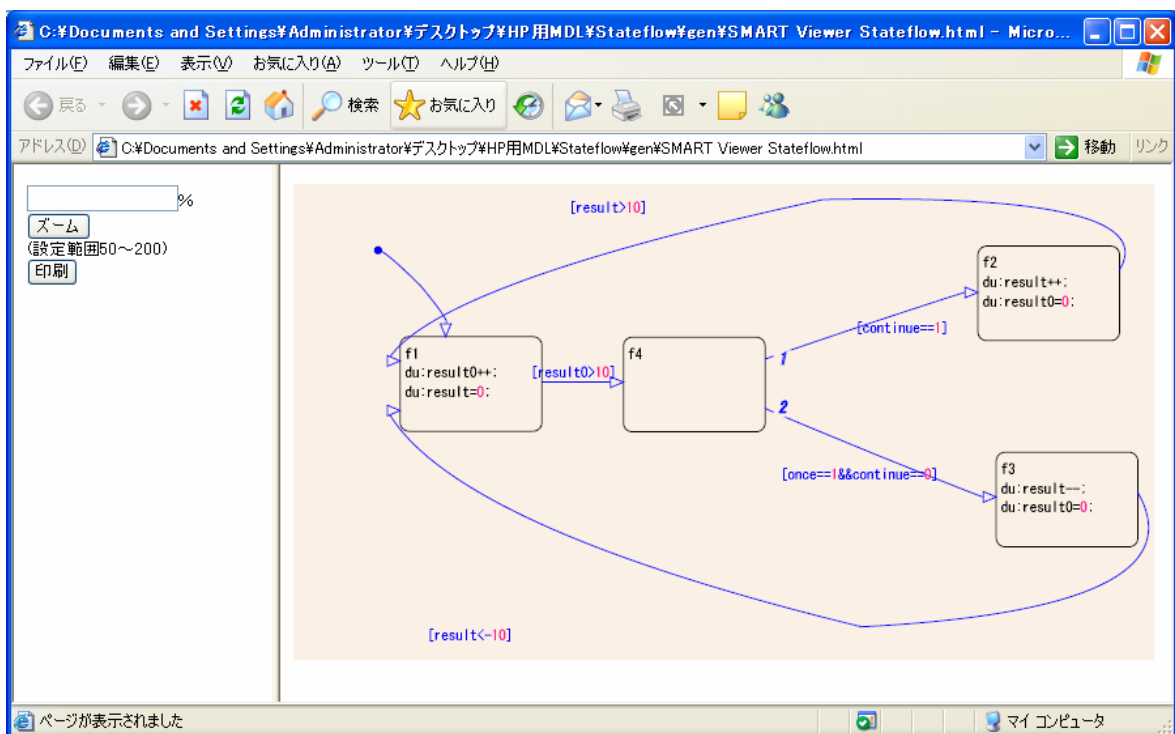


図 6 Stateflow の表示

## 2.6 サンプル6 (CtoMDL.mdl を変換したファイル)

- ・ 弊社開発中の MC Parser で自動生成した mdl ファイルの例です。
- ・ MC Parser は C プログラムを mdl ファイルに変換するなどの機能があります。

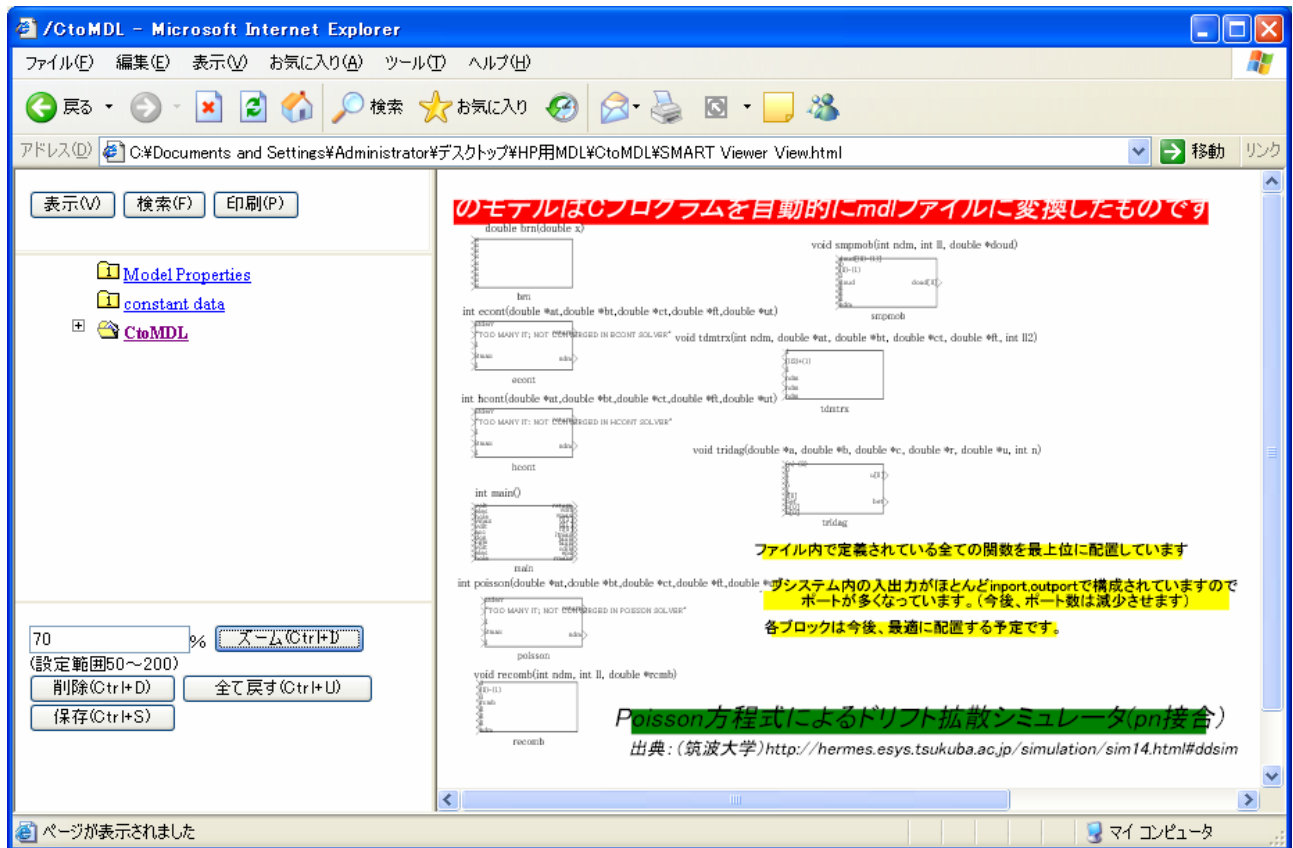


図 7 サンプル6 の表示